







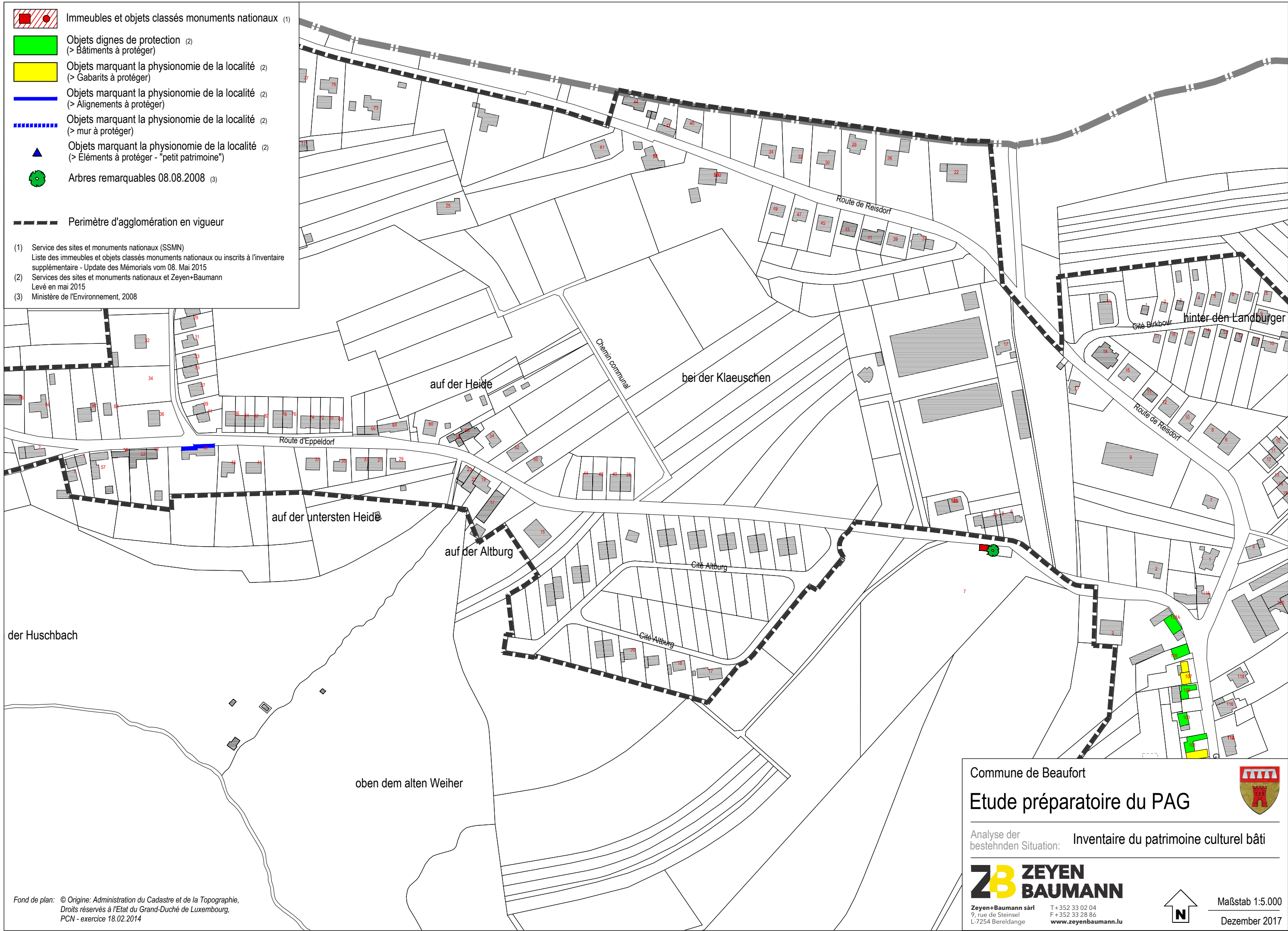


-  Immeubles et objets classés monuments nationaux (1)
 -  Objets dignes de protection (2)
(> Bâtimens à protéger)
 -  Objets marquant la physionomie de la localité (2)
(> Gabarits à protéger)
 -  Objets marquant la physionomie de la localité (2)
(> Alignements à protéger)
 -  Objets marquant la physionomie de la localité (2)
(> mur à protéger)
 -  Objets marquant la physionomie de la localité (2)
(> Eléments à protéger - "petit patrimoine")
 -  Arbres remarquables 08.08.2008 (3)
-  Périmètre d'agglomération en vigueur

- (1) Service des sites et monuments nationaux (SSMN)
Liste des immeubles et objets classés monuments nationaux ou inscrits à l'inventaire supplémentaire - Update des Mémoriaux vom 08. Mai 2015
- (2) Services des sites et monuments nationaux et Zeyen+Baumann
Levé en mai 2015
- (3) Ministère de l'Environnement, 2008



Commune de Beaufort 

Etude préparatoire du PAG

Analyse der bestehenden Situation: Inventaire du patrimoine culturel bâti

ZB ZEYEN BAUMANN

Zeyen+Baumann sàrl
9, rue de Steinsel
L-7254 Bereldange

T+352 33 02 04
F+352 33 28 86
www.zeyenbaumann.lu

 Maßstab 1:5.000
Dezember 2017